



233 - 248

5.3 Construcții - lucrări de exterior

Construction - tools for exterior works

• DISPOZITIVE PENTRU BORDURI
+ AVANTAJE

- Manipulare și montare foarte ușoară a bordurilor.
- Efort redus: echipat cu 2 mâner ergonomice demontabile, care permit:
 - o mai mare ușurință în muncă;
 - transport și montare facilă a bordurilor;
 - depozitare și manipulare ușoară.
- Sistem auto-blocare și anti-inclinare.
- Cadru solid din oțel, finisaj cu vopsea epoxidică pentru o durată de viață mai mare.
- La dispozitivul reglabil, există posibilitatea de manipulare cu macara prin cârligul de suspendare centrală.
- O priză foarte bună și confortabilă la mâini, datorită celor 2 mânere din elastomer.
- Foarte util și ușor de utilizat.


3031-R
Dispozitiv reglabil pentru borduri 0,5 - 1 m
Adjustable device for 0,5 - 1 m curbs


- cu cârlig de suspendare centrală. • din oțel, cu finisaj prin vopsire epoxidică.
- pentru borduri cu lungime de la 0,50 m la 1 m.
- reglabil de la 0,50 m până la 1 m, cu pas de 10 cm. Sarcină maximă: 150 kg.

Sarcina maximă kg	Greutate kg	Cod	EAN	
150	15	303110	3479133031101	1


3031-C
Dispozitiv compact pentru borduri 1 m
Compact device for 1 m curbs


- din oțel, cu finisaj prin vopsire epoxidică.
- pentru borduri cu lungime fixă de 1 m.
- sarcină maximă: 120 kg.

Sarcina maximă kg	Greutate kg	Cod	EAN	
120	9	303100	3479133031002	1

3031-D
Dispozitive reglabile pentru montare dale
Adjustable devices for tiles assembling


- mâner ergonomic pentru o prindere sigură în mână. • reglare la 16 mm. • indexare fixă.
- facilitează manipularea și poziționarea dalelor: permite poziționarea precisă a dalelor, ușor și în condiții de siguranță.

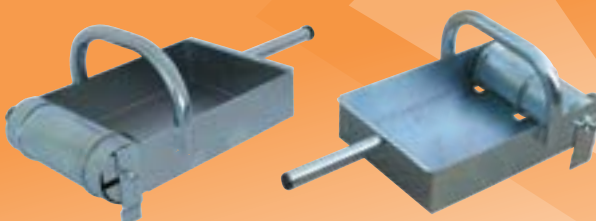
Lungime dale cm	Sarcina utilă kg	Cod	EAN	
30 → 50	40	153000	3479131530002	1
30 → 70	50	153020	3479131530200	1


5.3

• **ROLE APLICARE ADEZIV**

+ AVANTAJE

- Asamblate prin sudură robotizată.
- Acoperire prin galvanizare.
- Mâner mare pentru utilizare ușoară, fără contactul mâinii cu mortarul din rolă.
- Sistem de prindere: mâner din țeavă rotundă, îndoită.
- Economie de timp: rola așează cantitatea potrivită și necesară de adeziv.



3611

Rolă aplicare adeziv pentru bolțari
Adhesive appliance roll for concrete blocks

NOU



- pentru lipirea cărămizilor de beton prefabricat (bolțari).

L cm	Greutate kg	Cod	EAN	
20	3	361110	3479133611105	1

3610

Rolă aplicare adeziv pentru cărămizi
Adhesive appliance rolls for bricks



- pentru îmbinarea cărămizilor cu goleri.

L cm	Greutate kg	Cod	EAN	
20	3	361010	3479133610108	1
30	4	361020	3479133610207	1
37,5	5	361030	3479133610306	1

3622

Grilaj aplicare adeziv pentru caramidă BCA
Appliance adhesive grid for BCA brick



L cm	Cod	EAN	
20	362200	3479133622002	1
30	362300	3479133623009	1

3096-4C

Set 4 colțare zidarie din PVC
Set of 4 PVC masonry corners

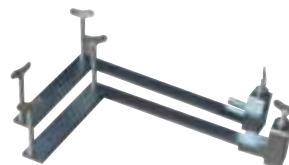


- pentru construcția pereților din cărămidă și bolțari la unghi de 90°.
- asigură alinierea cărămizilor și bolțarilor simplu, rapid și foarte practic.
- se livrează cu cordon de 60 m.
- prevăzut cu două agățătoare pentru fir cu plumb.
- utilizare recomandată a unui fir cu plumb de Ø 50 mm.

Buc/Set	Cod	EAN	
4	309670	3479133096704	1

3612

Set 2 punți pentru nivelare și aliniere
Set of 2 decks for levelling and alignment



- foarte util pentru realizarea nivelării periferice la realizarea planșului.

Buc/Set	Cod	EAN	
2	361200	3479133612003	1



15



109



135



151



179



195



233



249



267



287



301



329



353



365



379



393

3131-D
Drișcă dreptunghiulară din PVC cu mâner de lemn
Rectangle PVC floats with wood handle
NOU


- din PVC reciclat.
- mâner din lemn.

LxI cm	Cod	EAN	
28x41	313100	3479133131009	6
26x35	313110	3479133131108	6
18x27	313120	3479133131207	6
14x44	313170	3479133131702	6

3131-V
Drișcă din PVC cu vârf și mâner de lemn
PVC float with edge and wood handle
NOU


- din PVC reciclat.
- mâner din lemn.

LxI cm	Cod	EAN	
18x27	313132	3479133131320	6

3130-D
Drișcă dreptunghiulară monobloc din PVC
Rectangle PVC monobloc floats
NOU


- din PVC reciclat.

LxI cm	Cod	EAN	
28x41	313000	3479133130002	6
26x35	313010	3479133130101	6
18x27	313020	3479133130200	6

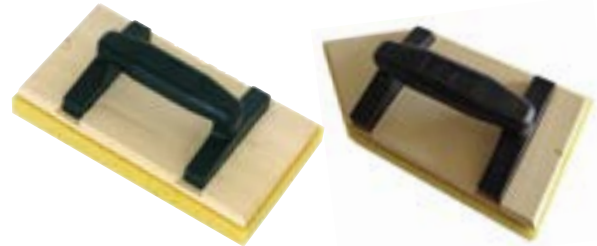
3130-V
Drișcă monobloc din PVC, cu vârf
PVC monobloc floats, with edge
NOU


- din PVC reciclat.

LxI cm	Cod	EAN	
18x27	313032	3479133130323	6
14x27	313042	3479133130422	6
14x8	313052	3479133130521	6

• DRIȘCĂ DIN LEMN CU BAZĂ POLIURETANICĂ
+ AVANTAJE

- Pentru finisaje la tencuieli tradiționale.
- Mâner ergonomic pentru o prindere bună în mână.
- Bază din spumă poliuretanică galbenă.
- Montaj uzual cu mâner dublu tip coadă de rândunică.
- Pentru utilizare intensivă, durată lungă de viață.
- Din lemn de foarte bună calitate, îmbinare garantată, margini teșite și finisaj prin șlefuire.
- Foarte util.


3141-PU
Drișcă din lemn cu bază poliuretanică, mâner oval
Wood floats with polyurethane base, oval handle


- pentru finisaje la tencuieli tradiționale.
- montaj uzual cu mâner dublu tip coadă de rândunică.
- bază din spumă poliuretanică galbenă, mâner oval ergonomic.

LxI cm	Formă	Cod	EAN	
18x33	dreptunghiulară	314157	3479133141572	6
14x25	dreptunghiulară	314167	3479133141671	6
13x20	dreptunghiulară	314177	3479133141770	6
14x27	ascuțită	314187	3479133141879	6

3151
Drișcă din lemn cu bază poliuretanică, mâner pătrat
Wood floats with polyurethane base, square handle
NOU

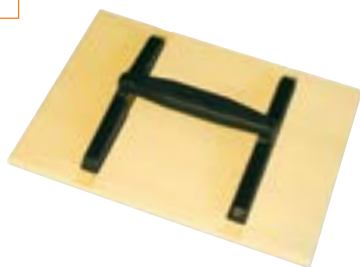

- pentru finisaje la tencuieli tradiționale.
- montaj uzual cu mâner dublu tip coadă de rândunică.
- bază din spumă poliuretanică galbenă, mâner pătrat ergonomic.

LxI cm	Formă	Cod	EAN	
18x33	dreptunghiulară	315157	3479133151571	6
14x25	dreptunghiulară	315167	3479133151670	6
13x20	dreptunghiulară	315177	3479133151779	6
14x27	ascuțită	315187	3479133151878	6

3140

Drișcă din lemn, mâner oval
Wood floats, oval handle

NOU



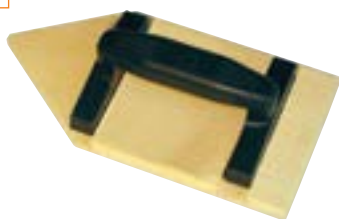
- platou din lemn de cea mai bună calitate garantată fără finisare fină și muchii teșite.
- mâner ergonomic monobloc din polipropilenă.
- mâner dublu, asamblare în formă coadă de rândunică.

LxI cm	Formă	Cod	EAN	
26x33	dreptunghiulară	314020	3479133140209	6
18x33	dreptunghiulară	314050	3479133140506	6
14x27	dreptunghiulară	314060	3479133140605	6

3141

Drișcă din lemn cu vârf, mâner oval
Wood floats with edge, oval handle

NOU



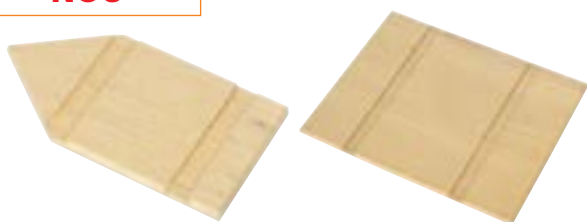
- platou din lemn de cea mai bună calitate garantată fără finisare fină și muchii teșite.
- mâner ergonomic monobloc din polipropilenă.
- mâner dublu, asamblare în formă coadă de rândunică.

LxI cm	Formă	Cod	EAN	
18x33	ascuțită	314102	3479133141022	6
14x27	ascuțită	314112	3479133141121	6
7x16	ascuțită (mâner de lemn)	314122	3479133141220	6

3142

Rezervă drișcă din lemn
Wood floats reserves

NOU



LxI cm	Formă	Cod	EAN	
30x40	dreptunghiulară	314200	3479133142005	1
26x40	dreptunghiulară	314210	3479133142104	1
26x33	dreptunghiulară	314220	3479133142203	1
18x33	dreptunghiulară	314250	3479133142500	1
14x27	dreptunghiulară	314260	3479133142609	1
13x20	dreptunghiulară	314270	3479133142708	1
18x33	ascuțită	314302	3479133143026	1
14x27	ascuțită	314312	3479133143125	1



3143

Rezervă drișcă din lemn cu bază poliuretanică
Wood float reserves with polyurethane base



- pentru finisaje la tencuieli tradiționale.
- bază din spumă poliuretanică galbenă.

LxI cm	Formă	Cod	EAN	
18x33	dreptunghiulară	314357	3479133143576	1
14x25	dreptunghiulară	314367	3479133143675	1
13x20	dreptunghiulară	314377	3479133143774	1
14x27	ascuțită	314387	3479133143873	1

• KIT PENTRU FINISARE FAȚADE KF17

+ AVANTAJE

- Pentru curățarea uneltelor de finisare în timpul realizării fațadelor.
- Kit de stocare compus din 2 role detașabile pentru o curățare ușoară.
- Sistem anti-valuri care împiedică deversarea apei în timpul mișcării kitului.
- Grilă detașabilă pentru o curățare ușoară, pentru a avea totul la îndemână fără a fi nevoie să coborâți de pe schele.



3146

Kit pentru finisare fațade KF17
Facade finishing kit KF17

NOU



- Componentă: tavă roșie de 17 L din PVC, grilă detașabilă, 2 role detașabile, drișcă din lemn 14x25 cm cu bază din spumă poliuretanică, drișcă din lemn cu vârf 14x27 cm cu bază din spumă poliuretanică, 1 rezervă pentru drișca de 14x25 cm.

Greutate kg	Cod	EAN	
2	314600	3479133146003	1



15



109



135



151



179



195



233



249



267



287



301



329



353



365



379



393

3145-D

Drișcă PVC monobloc cu bază poliuretanică galbenă
PVC monobloc float with polyurethane yellow base



• pentru finisaje la tencuieli tradiționale.

Lxl cm	Cod	EAN	
14x25	314567	3479133145679	6

3145-V

Drișcă PVC monobloc cu vârf și bază poliuretanică galbenă
PVC monobloc float with edge and polyurethane yellow base

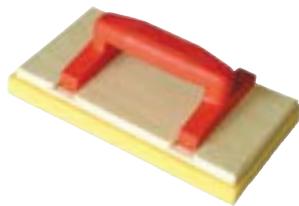


• pentru finisaje la tencuieli tradiționale.

Lxl cm	Cod	EAN	
14x27	314587	3479133145877	6

3213-DF

Drișcă din lemn pentru fațade cu bază poliuretanică, mâner oval orange
Wood float for facade, polyurethane base, oval orange handle



• pentru finisaje fine, straturi subțiri de acoperire.
 • spumă poliuretanică cu densitate mare. • mâner oval.

Lxl cm	Cod	EAN	
14x25	321360	3479133213606	6

3213-RD

Rezervă drișcă din lemn pentru fațade cu bază poliuretanică
Wood float reserves for facade, polyurethane base



• spumă poliuretanică cu densitate mare.

Lxl cm	Cod	EAN	
14x25	321390	3479133213903	1

3213

Drișcă PVC monobloc pentru fațade, cu bază poliuretanică orange
PVC monobloc float for facade, with orange polyurethane base



• pentru finisaje fine, straturi subțiri de acoperire.
 • spumă poliuretanică cu densitate mare.
 • mâner și corp monobloc din polipropilenă.

Lxl cm	Cod	EAN	
14x25	321310	3479133213101	1
14x29	321320	3479133213200	1
17x34	321330	3479133213309	1

• DRIȘCĂ-RĂZUIȚOR
+ AVANTAJE

- Pentru realizarea acoperirilor cu finisaj zgronțuros.
- Utilizat pentru interior sau exterior.

- Lamă din tablă de oțel ambutisată, interschimbabilă.
- Mâner din lemn. • calitate PREMIUM.

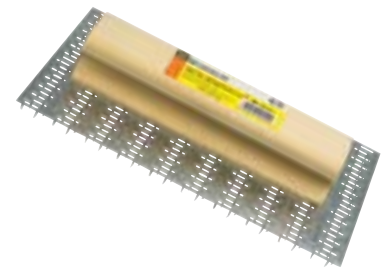
pinteni de 8 mm



pinteni de 15 mm


3212

Drișcă-răzuițor
Scraper-floats

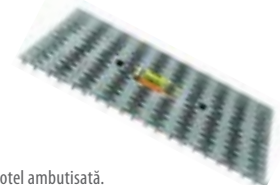


• lamă din tablă de oțel ambutisată, interschimbabilă.
 • mâner din lemn.

Lxl cm	Nr. pinteni	înălțime pinteni (mm)	Cod	EAN	
14x24	240	15	321200	3479133212005	6
15x25	480	8	321210	3479133212104	6
15x7	132	8	321250	3479133212500	6

3212-R

Lamă de schimb pentru Drișcă-răzuițor
Replacement blades for scraper-float



• lamă din tablă de oțel ambutisată.

Lxl cm	Nr. pinteni	înălțime pinteni (mm)	Cod	EAN	
14x24	240	15	321201	3479133212012	6
15x25	480	8	321211	3479133212111	10

3212-SL

Drișcă-răzuitor Spaniol, cu mâner de lemn
Spaniol type scraper-floats with wooden handle

NOU



- lamă din tablă de oțel ambutisată, interschimbabilă.
- mâner din lemn, cu formă închisă.

LxI cm	Nr. pinteni	înălțime pinteni (mm)	Cod	EAN	📦
14x24	240	15	321230	3479133212302	6
15x25	480	8	321240	3479133212401	6

3212-SP

Drișcă-răzuitor Spaniol, cu mâner PVC
Spaniol type scraper-floats with PVC handle

NOU



- lamă din tablă de oțel ambutisată, interschimbabilă.
- mâner PVC, cu formă închisă.

LxI cm	Nr. pinteni	înălțime pinteni (mm)	Cod	EAN	📦
14x24	240	15	321270	3479133212708	6
15x25	480	8	321260	3479133212609	6

3212-D

Drișcă-răzuitor, cu mâner PVC detașabil
Scraper-floats, with detachable PVC handle

NOU



- suport conector detașabil, mâner ergonomic și cadru din plastic.
- pentru realizarea acoperirilor cu finisaj răzuit, modelat, la lucrări de interior sau exterior.

LxI cm	Articol	Nr. pinteni	înălțime pinteni (mm)	Cod	EAN	📦
15x25	drișcă-răzuitor	480	8	321220	3479133212203	6
15x25	drișcă-răzuitor	180	15	321190	3479133211909	6
15x25	lamă de schimb	480	8	321211	3479133212111	6
15x25	lamă de schimb	180	15	321191	3479133211916	6

3211-DG

Drișcă-răzuitor GRANDE, cu mâner PVC detașabil
GRANDE scraper-floats with detachable PVC handle

NOU



- GRANDE: suprafață dublă pentru eficiență mai mare.
- suport conector detașabil, mâner ergonomic și cadru din plastic.
- pentru realizarea acoperirilor cu finisaj răzuit, modelat, la lucrări de interior sau exterior.

LxI cm	Articol	Nr. pinteni	înălțime pinteni (mm)	Cod	EAN	📦
29x25	drișcă-răzuitor	960	8	321110	3479133211107	4
30x25	drișcă-răzuitor	360	15	321100	3479133211008	4
15x25	lamă de schimb	480	8	321211	3479133212111	4
15x25	lamă de schimb	180	15	321101	3479133211015	4

3220

Drișcă abrazivă pentru BCA și polistiren
Abrasive float for BCA and polystyrene



- montură și mâner din lemn.
- granulație de 16.
- pentru prelucrarea suprafețelor la polistiren și caramidă BCA.

LxI cm	Cod	EAN	📦
16,5x25	322020	3479133220208	1
20x35	322010	3479133220109	1
25x50	322000	3479133220000	1

3221

Hârtie de schimb pentru drișcă abrazivă
Stock exchange for abrasive float



- granulație de 16.

LxI cm	Cod	EAN	📦
16,5x25	322120	3479133221205	1
20x35	322110	3479133221106	1
25x50	322100	3479133221007	1

3015

Drișcă cu lame zimțate pentru zidar
Serrated blades floats for mason

NOU



- lame zimțate.

LxI cm	Cod	EAN	📦
30x10	301510	3479133015101	10
30x20	301520	3479133015200	10

3016

Drișcă cu lame netede pentru zidar
Plane blades floats for mason

NOU



- lame netede

LxI cm	Cod	EAN	📦
30x10	301610	3479133016108	10
30x20	301620	3479133016207	10



15



109



135



151



179



195



233



249



267



287



301



329



353



365



379



393


3213-SD
Spatulă dințată cu mâner din lemn
Serrated spatula with wood handle
NOU


- dinți cu pas de 3 mm.
- mâner de lemn.

L cm	Cod	EAN	
16	321300	3479133213002	1

3161
Drișcă TALOREX
TALOREX float
NOU


- pentru acoperirea netedă. • permite efectuarea de efecte.
- burete moale de 15 mm. • cadru din lemn. • mâner din PVC.

LxI cm	Cod	EAN	
21x14	316100	3479133161006	1

3170-DC
Drișcă din lemn cu bază de cauciuc
Wood float with rubber base
NOU


- permite efectuarea de efecte.
- mâner din PVC. • grosimea tălpii de cauciuc: 14 mm.

LxI cm	Cod	EAN	
13x20	317050	3479133170503	1


3171-DP
Drișcă din lemn cu bază din păsle
Wood float with felt base
NOU


- mâner din PVC.
- grosimea păslei: 7 mm.

LxI cm	Cod	EAN	
14x25	317100	3479133171005	1


3010-D
Drișcă lamelară dințată pentru fațade
Lamellar serrated float for facade
NOU


- pentru fațade, piatră și tencuieli.
- 6 lame de oțel dințate cu pas de 3 mm. • mâner din lemn.

LxI cm	Articol	Cod	EAN	
25x5	drișcă lamelară	301050	3479133010502	3
25x7	drișcă lamelară	301070	3479133010700	3
25x9	drișcă lamelară	301090	3479133010908	3
100	lamă de schimb din oțel	301150	3479133011509	1


3010
Drișcă lamelară pentru fațade
Lamellar float for facade
NOU


- pentru fațade, piatră și tencuieli.
- mâner din lemn.

LxI cm	Cod	EAN	
25x7	301080	3479133010809	3
25x9	301100	3479133011004	3


3009
Drișcă lamelară dințată pentru piatră moale
Lamellar serrated float, for smooth stone
NOU


- 12 lame de oțel dințate cu pas de 2 mm.
- mâner din lemn.

LxI cm	Articol	Cod	EAN	
30x2	drișcă lamelară	300920	3479133009209	1
30x4	drișcă lamelară	300940	3479133009407	1
30x7	drișcă lamelară	300970	3479133009704	1
100	lamă de schimb din oțel	301160	3479133011608	1

3010-R
Drișcă lamelară dințată, rotundă, pentru piatră moale
Lamellar serrated float, round, for smooth stone
NOU


- 12 lame de oțel convexe.
- mâner din lemn.

LxI cm	Cod	EAN	
30x2	301010	3479133010106	1
30x3	301020	3479133010205	1
30x4	301030	3479133010304	1
30x5	301040	3479133010403	1

5.3
Construcții - lucrări de exterior
Construction - outside works

3162

Drișcă din polistiren
Polystyrene floats

NOU



- pentru netezirea betonului.
- pentru o suprafață plană și uniformă.
- aderență bună.

LxI cm	Cod	EAN	
15x20	316200	3479133162003	24
15x27	316210	3479133162102	24

• TREPIEDE REGLABILE PENTRU REPERE DE NIVEL

+ AVANTAJE

- Pentru reglarea grosimii la șape lichide.
- Se dispun decalate la ~ 1,50 m.
- Reglabil de la 0 la 16,5 cm.
- Reglarea înălțimii se face cu o nivelă cu foliă sau o nivelă cu laser.

- Oțel galvanizat.
- Trepied fix.
- Set 10 trepiede.

- Sistem de control precis și ușor de utilizat.
- Foarte ușor de întreținut deoarece trepiedul nu are elemente filetate.

- Se livrează cu un mâner pentru transport facil.



3033

Set 10 trepiede reglabile pentru fixare repere de nivel

Set 10 adjustable tripods for landmarks of level fixation



- pentru reglarea grosimii la șape lichide.
- reglabil de la 0 la 16,5 cm.

Buc/Set	Cod	EAN	
10	303340	3479133033402	1

• SUPTOR CU PERIE PENTRU BARBOTARE ȘAPE

+ AVANTAJE

- Pentru finisarea șapei.
- Utilizare adițională față de bara de barbotat.
- Cu 2 mânere reglabile și detașabile pentru transport ușor.
- Din oțel vopsit epoxidic, cadru din lemn, fibră de nylon de 10 cm.



3033-SB

Support cu perie pentru barbotare șape
Support with brush for dig sparger

NOU



- pentru finisarea șapei.
- Utilizare adițională față de bara de barbotat.
- cu 2 mânere reglabile și detașabile pentru transport ușor.
- din oțel vopsit epoxidic, cadru din lemn, fibră de nylon de 10 cm.

L m	Cod	EAN	
0,80	303350	3479133033501	1
1,50	303360	3479133033600	1

3033-PB

Perie de schimb pentru suport cu perie pentru barbotare șape

Brush replacement for support with brush for dig sparger

NOU



- cadru din lemn.
- fibră de nylon de 10 cm.

L m	Cod	EAN	
0,80	303351	3479133033518	1
1,50	303361	3479133033617	1



15



109



135



151



179



195



233



249



267



287



301



329



353



365



379



393

• DISPOZITIV FINISARE BETON
+ AVANTAJE

- Permite repartizarea betonului, pentru atingerea planeității și pentru pre-nivelare.
- Platou tip tavă din aluminiu.
- Mânere din țevă de oțel vopsită, înălțime reglabilă.
- Posibilitate de balastare și nivelare a betonului.
- Muchii rotunjiți pentru evitarea de agățare sau împotmolire în beton.
- Mânere din țevă de oțel vopsită, înălțime reglabilă.
- Articulație ranforsată pentru durabilitate mare.
- Asamblare și demontare rapidă, datorită știfturilor tip agrafă.



Muchii rotunjiți



Cele două mânere sunt detașabile, pentru transport și depozitare ușoară.


3033-F

Dispozitiv finisare beton
Concrete finishing device



- pentru finisarea plăcilor de beton.

Lxh m	Greutate kg	Cod	EAN	
0,90x0,345	9	303300	3479133033006	1
1,40x0,345	11	303310	3479133033105	1
1,90x0,345	14	303320	3479133033204	

• GLETIERĂ PENTRU BETON
+ AVANTAJE

- Pentru finisarea, netezirea plăcilor de beton.
- Utilizarea în combinație cu dispozitivul de finisare beton, pentru suprafețe mai mici.
- Profil din aluminiu, vârf de formă ogivă.
- Mâner bimaterial "Soft" pentru o priză foarte bună în mână.


2269

Gletieră pentru beton
Concrete trowel



- pentru finisarea, netezirea plăcilor de beton.
- profil din aluminiu, vârf de formă ogivă.
- mâner bimaterial "Soft"

LxI cm	Greutate kg	Cod	EAN	
100x10	1,2	226910	3479132269109	1

• TRAFLET TELESCOPIC PENTRU BETON
+ AVANTAJE

- Pentru realizarea de modele pe beton, rezultatul având avantajul unei suprafețe anti-derapante.
- Lungime minimă (închisă): 1,30 m. Lungime maximă (deschisă): 2,25 m.
- Greutate redusă: role din rășini sintetice.
- Se livrează cu două role interschimbabile:
 - o rolă cu model de mozaic
 - o rolă cu model de diamant.
- Mâner telescopic din țevă de oțel.



3030-T

Trafalet telescopic pentru beton
Concrete telescopic roller



- realizarea de modele pe beton, rezultatul având avantajul unei suprafețe anti-derapante.
- se livrează cu 2 role interschimbabile:
 - 1 rolă cu model de mozaic
 - 1 rolă cu model de diamant

L m	Greutate kg	Cod	EAN	
1,30 → 2,25	2,5	303000	3479133030005	1

3030

Trafalet pentru beton
Concrete rollers



- realizarea de modele pe beton, rezultatul având avantajul unei suprafețe anti-derapante.

L m	Tip	Greutate kg	Cod	EAN	
1,30	Mozaic	1,4	303040	3479133030401	1
1,30	Diamant	1,4	303050	3479133030500	

2016-BC

Braț culisant pentru trepied metallic
Sliding lever for metallic tripod



- atât pentru trepiedul fix cât și cel pliabil.
- găuri pentru ajustare înălțime: 6 găuri cu distanța de 80 mm între ele.

L mm	Reglare trepied + culisare (mm)	Greutate kg	Cod	EAN	
1400	1435 → 1835	3,1	201630	3479132016307	1
890	910 → 1310	2,3	201610	3479132016109	1
505	525 → 925	1,5	201620	3479132016208	1

• TREPİED PLIABIL CU BRAȚE CULISANTE

+ AVANTAJE

- Trepied metallic pentru zidar-tencuitor.
- Vopsea epoxidică.
- Sarcina utilă: 250 kg.



Decupare și tăiere cu laser



2016-T

Trepied metallic pliabil, pentru zidar-tencuitor
Pliable metallic tripod, for mason-plasterer



- sarcina utilă: 250 kg



H mm	Sarcina utilă kg	Greutate kg	Cod	EAN	
490	250	3,7	201600	3479132016000	1

2015

Trepied metallic fix, pentru zidar-tencuitor
Fixed metallic tripod, for mason-plasterer



- sarcina utilă: 250 kg



H mm	Sarcina utilă kg	Greutate kg	Cod	EAN	
490	250	2,3	201590	3479132015904	1



15



109



135



151



179



195



233



249



267



287



301



329



353



365



379



393

• POP REGLABIL PENTRU FIXARE PANOURI
+ AVANTAJE

- Ajută la poziționarea, susținerea, menținerea și adaptarea elementelor din lemn (în special partea laterală și superioară a pereților).
- Prevăzută cu o ancoră (model brevetat) pentru utilizarea unui plumb cu fir (ref. 403500).
- reglabil din 10 în 10 cm și reglaj fin de precizie pe 30 cm prin rotirea mânerului dublu.
- Punțile care se fixează pe panoul de lemn sunt găurite la \varnothing 6,5 mm, iar pentru fixarea în podea găurile sunt de \varnothing 11 mm.
- vopsea epoxidică.

Punțile de fixare și mânerul de reglare sunt comune pentru ambele variante de popi COD: 401000 și 401100


4035
Plumb cu fir pentru pop reglabil fixare panouri
Plumbline for adjustable rod panel fixation


- plumbul se livrează cu cordon.
- ideal pentru a controla și regla echilibrul elementului de fixare.
- se poate monta pe ambele popuri, COD: 401000 și 401100.



Nr.	Greutate g	Cod	EAN	
Nr. 45	450	403500	3479134035009	1

4010
Pop reglabil fixare panouri, maxim 300 kg
Adjustable rod panel fixation, maxim 300 kg


- sarcina maximă admisă: 300 kg. • extensibil de la 2.10 m la 3.20 m.
- reglabil. • axa fixă: tub pătrat 35×35×2 mm. • axa culisantă: tub pătrat 30×30×2 mm.

L m	Sarcina maximă admisă (kg)	Greutate kg	Cod	EAN	
2,10 → 3,20	300	8,8	401000	3479134010006	1

4011
Pop reglabil fixare panouri, maxim 200 kg
Adjustable rod panel fixation, maxim 200 kg


- sarcina maximă admisă: 200 kg. • extensibil de la 1.60 m la 2.60 m.
- reglabil. • axa fixă: țevă rotundă 33.7×2 mm. • axa culisantă: țeava rotundă 27.0×2 mm.

L m	Sarcina maximă admisă (kg)	Greutate kg	Cod	EAN	
1,60 → 2,60	200	5,4	401100	3479134011003	1


5.3
Construcții - lucrări de exterior

Construction - outside works

• DISPOZITIV FIXAT COLȚURI
+ AVANTAJE

- Pentru construcția de pereți din cărămidă sau din alte materiale.
- Înlocuiește utilizarea firului de plumb și a cordonului întins la fiecare rând de cărămidă.
- Permite unghiuri variabile și mai mari de 90°, atât în interior cât și în exterior.
- Suport de cordon și nivelă încorporate în stâlp.

- Compus dintr-un stâlp și 2 brațe reglabile.
- Stâlpul și brațele sunt echipate cu placă pentru fixare de perete sau sol.
- Brațele servesc pentru poziționarea stâlpului.
- O piesă culisantă (cursor) pe stâlp include 2 nivele, precum și un sistem de reglare a unghiului.

- Brațele și piesele glisante vopsite cu vopsea epoxidică.
- Stâlpul - acoperire galvanizată.
- Livrat fără cordon.



• Înlocuiește utilizarea firului de plumb și a cordonului întins la fiecare rând de cărămidă.

3096-FC
Dispozitiv fixat colțuri
Corners fixation device
NOU


- Pentru construcția de pereți din cărămizi sau din alte materiale.
- Înlocuiește utilizarea firului de plumb și a cordonului întins la fiecare rând de cărămidă.
- Permite unghiuri variabile și mai mari de 90°, atât în interior și în exterior.

L m	Greutate kg	Cod	EAN	
3	16	309650	3479133096506	1

• POP PENTRU FIXARE COLȚURI
+ AVANTAJE

Se utilizează în poziție orizontală, se fixează la colțuri pentru obținerea perpendicularității a două panouri sau reglarea unui panou în raport cu celălalt.

- Reglare fină la milimetru, de 20 cm cu ajutorul mânerului.
- Țeavă rotundă Ø 26,9 x 2 mm.
- Vopsea epoxidică.
- Punțile au găuri de Ø 6,5 mm pentru fixare în lemn.


4015
Pop pentru fixare colțuri
Corners fixation rod


- se utilizează în poziție orizontală, se fixează la colțuri pentru obținerea perpendicularității a două panouri sau reglarea unui panou în raport cu celălalt.

Greutate kg	Cod	EAN	
2	401500	3479134015001	1

• DISPOZITIV RIDICARE ȘI ALINIARE PANOURI
+ AVANTAJE

- Forma tălpii permite poziționarea panoului prin plasarea piciorului pe partea din spate, fără a fi nevoie să-l fixați la sol.
- Talpa și vârful sunt proiectate în formă de jug pentru robustețe.
- 2 poziții de reglare în funcție de înălțimea plăcii de pervaz.

- Pentru poziționarea și montarea panourilor de lemn la case cu structură din lemn.
- Permite reglarea poziției bazei la peretele de lemn în raport cu placa pervazului.
- Permite reglarea ușoară a bazei panoului de lemn pe prag, sau pe dușumeaua de lemn.

- Dimensiuni 620x70x270 mm.
- Din oțel masiv de 3, 4 și 6 mm.
- Finisare cu vopsea epoxidică.


4016
Dispozitiv ridicare și aliniere panouri
Raising and alignment panel device


- pentru poziționare și fixarea panourilor de lemn la case cu structura de lemn.

Greutate kg	Cod	EAN	
2,8	401600	3479134016008	1



15



109



135



151



179



195



233



249



267



287



301



329



353



365



379



393

• DISPOZITIV FIXARE DUȘUMELE
+ AVANTAJE

- Permite poziționarea și îndreptarea dușumelor curbate și montarea lor optimă fără a le deforma.
- Sistemul de blocare la poziționarea dușumelor permite lucrul cu ambele mâini la fixarea lor.
- Posibilitate de a utiliza acest dispozitiv în pereche.
- Se livrează cu 3 pene reversibile pentru spații între 5 sau 7 mm între plăcile de dușumea.
- Posibilitate de reglare la dușumele cu lățime între 80-210 mm.
- Vopsea epoxidică.



Poziția înainte de strângere



Poziție blocată


4030-FD
Dispozitiv fixare dușumele
Floors fixing device


- ajută la montarea dușumelor de lemn.
- permite poziționarea și îndreptarea dușumelor curbate și montarea lor optimă fără a le deforma.

Greutate kg	Cod	EAN	
1,5	403000	3479134030004	1

4030-PD
Set 4 distanțiere pentru dispozitiv fixare dușumele
Set of 4 spacers for floors fixing device


- set de 4 pene distanțiere reversibile.
- pentru dispozitiv de fixare dușumea COD: 403000. • culoare roșie.

Pentru distanțe mm	Cod	EAN	
4 → 6	403011	3479134030110	1

• ETRIER FIXARE COFRAJE
+ AVANTAJE

- Permite realizarea cofrajului, a căptușelii, perete de perete, prag, cu lățime de 200 mm.
- utilizați cu plăci de cofraj 27 mm grosime.


3095-P
Etrier fixare cofraje beton seria PRO
PRO series caliper fixing for concrete formwork
NOU


- utilizați cu plăci de cofraj 27 mm grosime
- permite realizarea cofrajului, a căptușelii, perete de perete, prag, lățime 200 mm.

Lățime mm	Greutate g	Cod	EAN	
200	2600	309500	3479133095004	1

5.3
Construcții - lucrări de exterior

Construction - outside works